



ФЕДЕРАЛЬНАЯ СЛУЖБА  
ГОСУДАРСТВЕННОЙ СТАТИСТИКИ

# Оперативные данные по индексу потребительских цен в Ленинградской области



за январь 2021 года



ФЕДЕРАЛЬНАЯ СЛУЖБА  
ГОСУДАРСТВЕННОЙ СТАТИСТИКИ

# Оперативные данные по ИПЦ

за январь 2021 года

- 01 ИНДЕКСЫ ПОТРЕБИТЕЛЬСКИХ ЦЕН
- 02 ИНДЕКСЫ ЦЕН НА ОТДЕЛЬНЫЕ ГРУППЫ  
И ВИДЫ ПРОДОВОЛЬСТВЕННЫХ ТОВАРОВ
- 03 ИНДЕКСЫ ЦЕН НА ОТДЕЛЬНЫЕ ГРУППЫ  
НЕПРОДОВОЛЬСТВЕННЫХ ТОВАРОВ
- 04 ИНДЕКСЫ ЦЕН И ТАРИФОВ НА УСЛУГИ

\* Ежемесячные данные оперативной статистики



# ИНДЕКСЫ ПОТРЕБИТЕЛЬСКИХ ЦЕН В ЛЕНИНГРАДСКОЙ ОБЛАСТИ



В % К ПРЕДЫДУЩЕМУ МЕСЯЦУ

**ИНДЕКС ПОТРЕБИТЕЛЬСКИХ ЦЕН  
ЯНВАРЬ 2021 В % К ДЕКАБРЮ 2020**

**ИПЦ 100,5**

ИПЦ

**100,7**

Все товары

**101,1**

Продовольственные товары

**100,3**

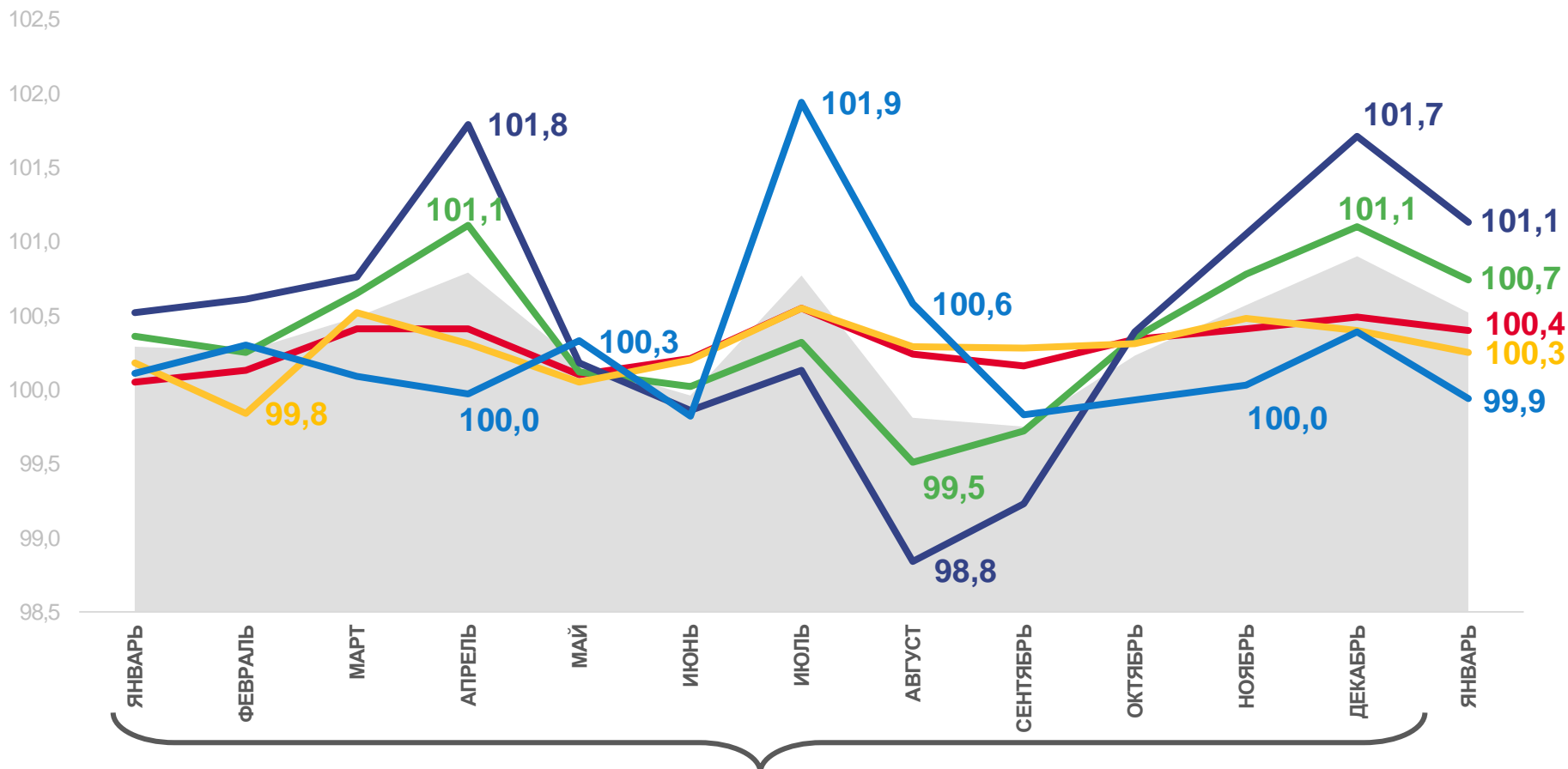
Непродовольственные товары

**99,9**

Услуги

**100,4**

Базовый ИПЦ



Индекс потребительских цен



Базовый индекс потребительских цен



Все товары



Услуги



Непродовольственные товары



Продовольственные товары

2021





# ИНДЕКСЫ ЦЕН НА ОТДЕЛЬНЫЕ ГРУППЫ И ВИДЫ ПРОДОВОЛЬСТВЕННЫХ ТОВАРОВ В ЛЕНИНГРАДСКОЙ ОБЛАСТИ

**ИНДЕКС ЦЕН НА ПРОДОВОЛЬСТВЕННЫЕ ТОВАРЫ  
ЯНВАРЬ 2021 В % К ДЕКАБРЮ 2020**



**101,1**

Продовольственные товары



**105,4**

Плодоовощная продукция, включая картофель



**102,4**

Яйца куриные



**101,4**

Мясо и птица



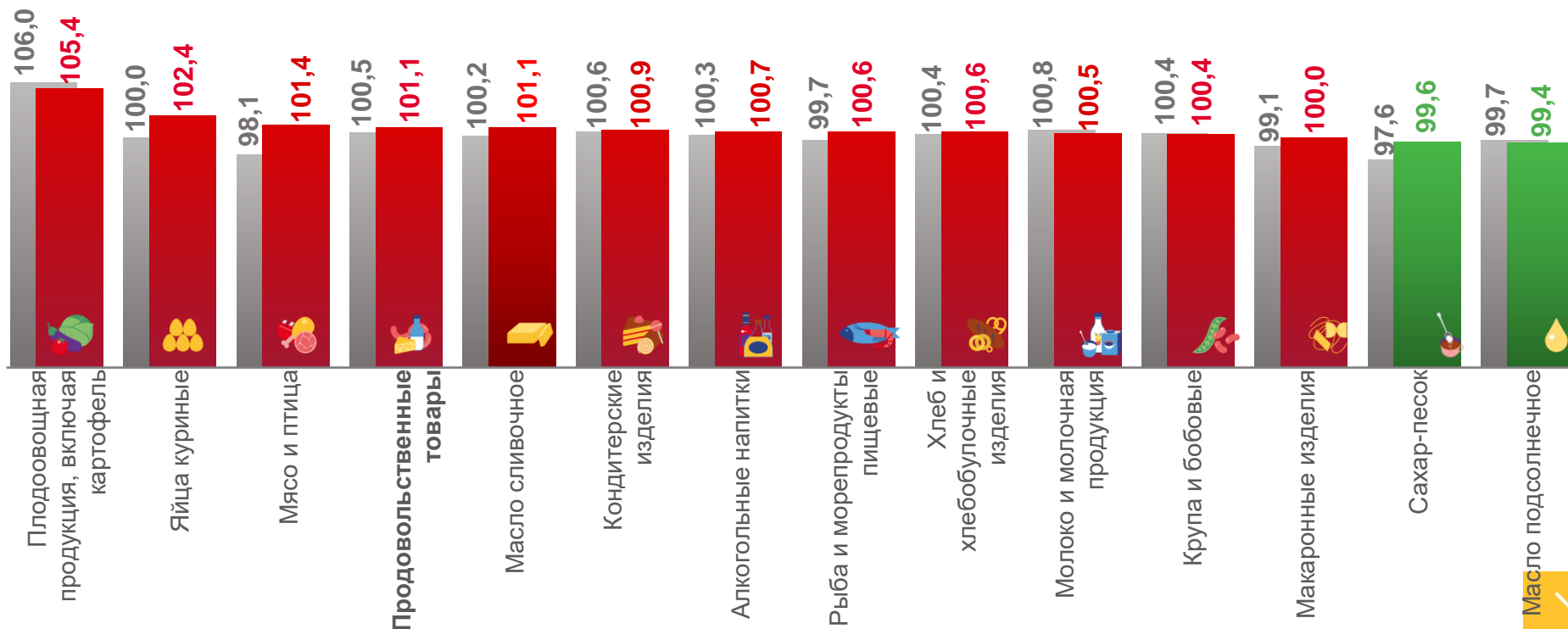
**99,6**

Сахар-песок



**99,4**

Масло подсолнечное



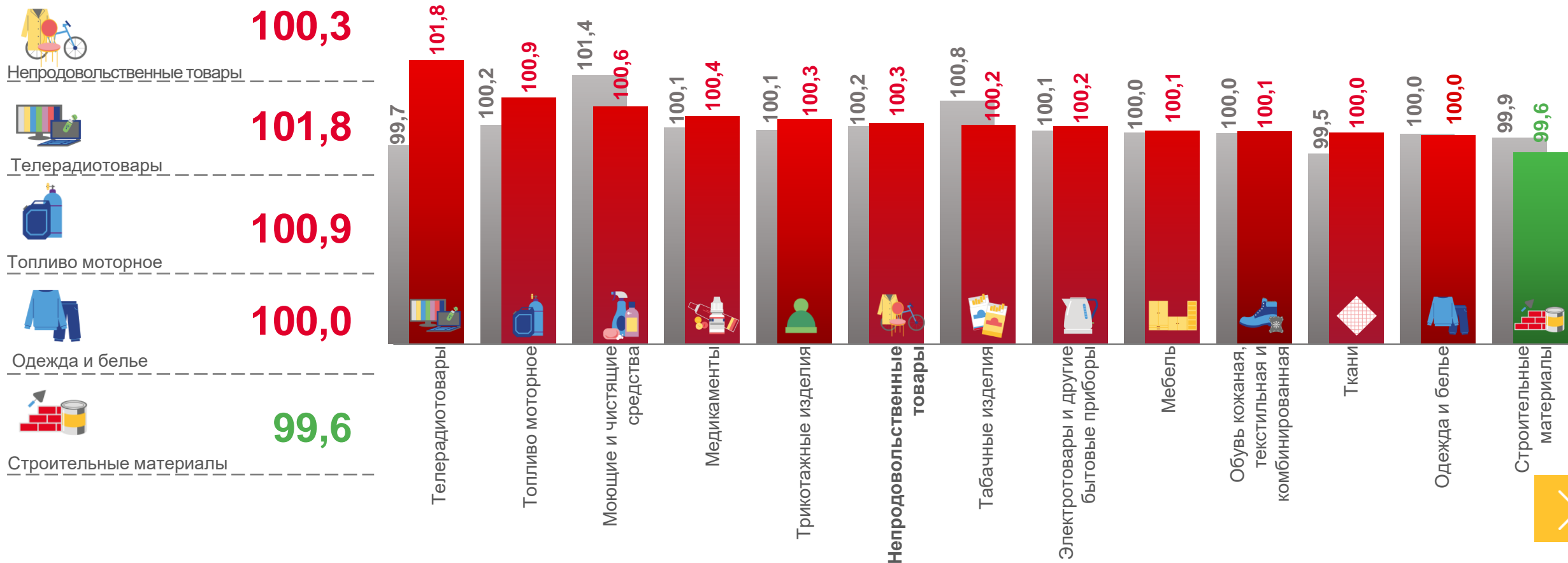
■ Январь 2020 г. к декабрю 2019 г. ■ Январь 2021 г. к декабрю 2020 г.





# ИНДЕКСЫ ЦЕН НА ОТДЕЛЬНЫЕ ГРУППЫ НЕПРОДОВОЛЬСТВЕННЫХ ТОВАРОВ В ЛЕНИНГРАДСКОЙ ОБЛАСТИ

**ИНДЕКС ЦЕН НА НЕПРОДОВОЛЬСТВЕННЫЕ ТОВАРЫ  
ЯНВАРЬ 2021 В % К ДЕКАБРЮ 2020**



■ Январь 2020 г. к декабрю 2019 г. ■ Январь 2021 г. к декабрю 2020 г.



# ИНДЕКСЫ ЦЕН И ТАРИФОВ НА УСЛУГИ В ЛЕНИНГРАДСКОЙ ОБЛАСТИ



## ИНДЕКС ЦЕН НА УСЛУГИ ЯНВАРЬ 2021 В % К ДЕКАБРЮ 2020



99,9

Услуги



103,1

Услуги организаций культуры



100,7

Санаторно-оздоровительные услуги



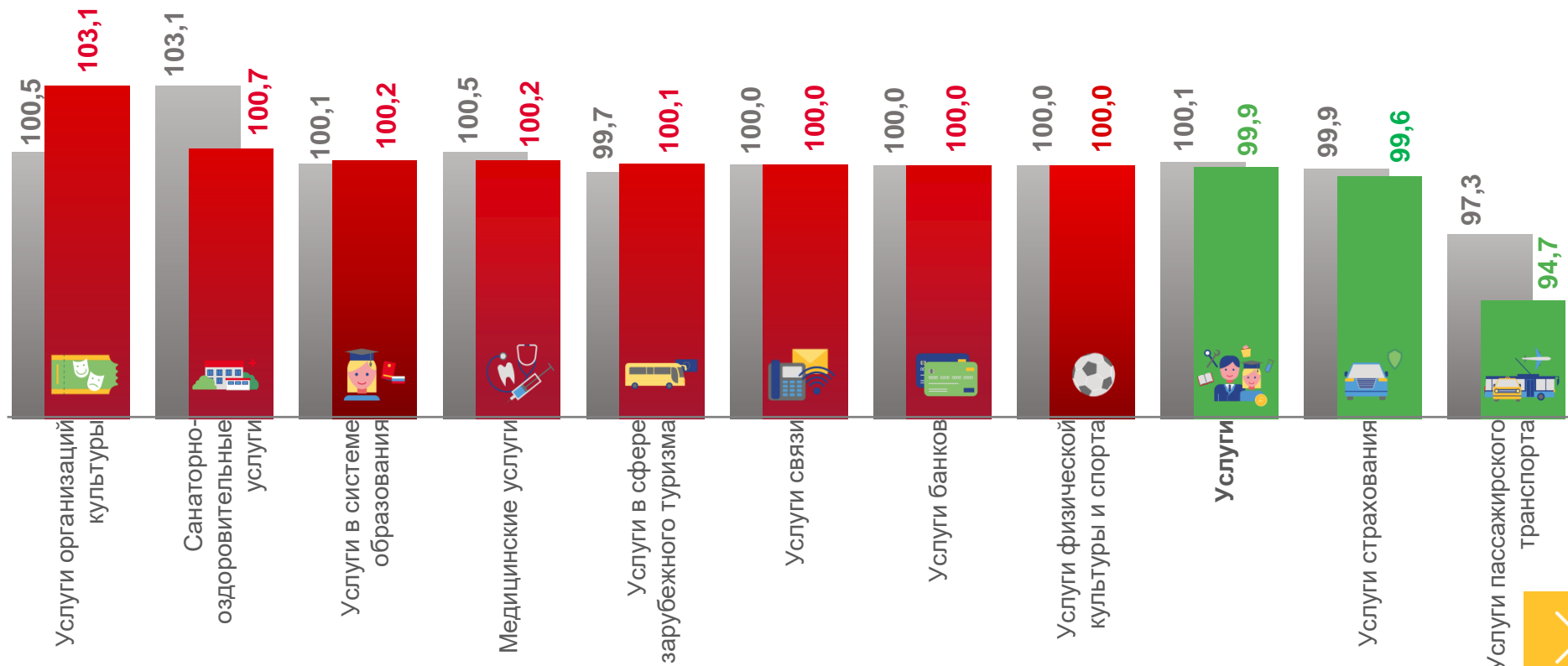
99,6

Услуги страхования



94,7

Услуги пассажирского транспорта



■ Январь 2020 г. к декабрю 2019 г.

■ Январь 2021 г. к декабрю 2020 г.

